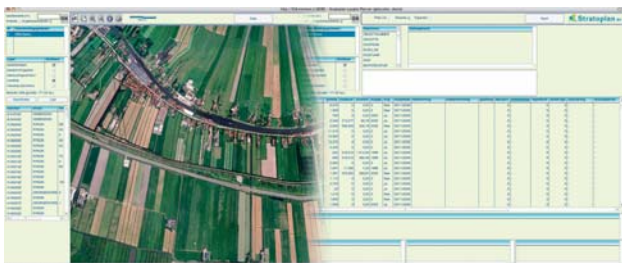


Stratoplan



Voor partijen die actief bezig zijn met het ontwikkelen van bouwlocaties heeft Stratoplan de Locatieplanner ontwikkeld. Het product koppelt in één applicatie twee soorten informatie: enerzijds ruimtelijke gegevens, zoals bestemmingsplannen, bebouwingscontouren en luchtopnamen; en anderzijds administratieve, kadastrale gegevens.

De applicatie bevat twee vensters met informatie, waartussen de gebruiker kan schakelen. Als de gebruiker in het venster met geografische informatie een perceel aanklikt, zijn daar meteen kadastrale gegevens aan gekoppeld, die via het venster met data bekeken kunnen worden. Op die manier kan de gebruiker snel zien wat de mogelijkheden en beperkingen van een bepaalde locatie zijn. Gebruikers kunnen daarnaast zelf gegevens of opmerkingen aan de data toevoegen, waardoor de Locatieplanner ook als communicatieplatform voor ontwikkelcombinaties kan fungeren. De Locatieplanner is een online applicatie: gebruikers(groepen) hebben 24 uur per dag met inlogcodes toegang tot de data. De gegevens in de applicatie worden door Stratoplan regelmatig van een update voorzien. Daardoor kan de applicatie ook worden ingezet bij het beheer van die gegevens, en dat kan voor gemeenten, die hun kadastragegevens willen beheren, goed van pas komen.

www.stratoplan.nl